

Praxis Bühl
Rheinstraße 1
77815 Bühl
Tel. 07223 2816500



Praxis Friesenheim
Rösslegasse 2
77948 Friesenheim
Tel. 07821 3156910

Parodontitis – die schleichende Krankheit

Mehr als 70% aller Deutschen leiden unter ihr, kaum einer nimmt sie wahr und dennoch ist Parodontitis, oder Parodontose, wie sie landläufig auch genannt wird, eine der häufigsten und schwerwiegendsten Volkskrankheiten. Mittlerweile vermuten Wissenschaftler einen Zusammenhang zwischen ihr und weiteren Zivilisationskrankheiten, wie zum Beispiel Diabetes.

Was sind die Ursachen der Parodontitis?

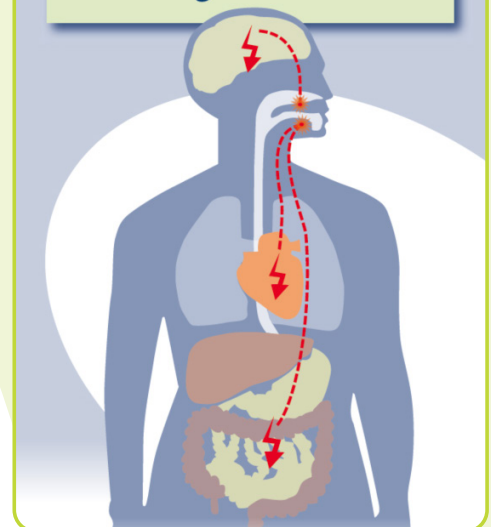
Bei der Parodontitis handelt es sich um eine bakteriell bedingte Entzündung, bei der es bereits zu einer weitgehend irreversiblen Zerstörung von Teilen des Zahnhalteapparates (Bindegewebe und Knochen) gekommen ist. Auslöser dieser Erkrankung sind Bakterien, die sich in den hartnäckigen Belägen und Ablagerungen auf und zwischen den Zähnen und in den Zahnfleischtaschen bilden.



Weshalb ist Parodontitis eine Bedrohung für den gesamten Organismus?

Art und Schwere des Verlaufs einer Parodontitis werden entscheidend von der immunologischen Reaktion des betroffenen Patienten bestimmt. So fasst man die Parodontitis heute nicht als lokale Erkrankung des Zahnfleisches auf, sondern als Entzündungserkrankung, die in enger Wechselwirkung mit dem Gesamtorganismus steht. Die Bakterien in den Zahnfleischtaschen gelangen über den Blutkreislauf in den Körper und können dort entzündungsfördernde Stoffe freisetzen. Diskutiert wird ein Zusammenhang mit Diabetes Übergewicht, Arthritis, Arteriosklerose und sogar ein erhöhtes Risiko zu Frühgeburten. Man muss sich darüber im Klaren sein: Bei einer Parodontitis ist nicht nur das Zahnfleisch erkrankt, sondern der ganze Patient.

Zahnfleischerkrankungen – Risiko für den gesamten Organismus



Mehr Information erhalten Sie auf www.kzbv.de/ursachen-und-symptome-einer-parodontitis.95.de

Wovon hängt der Erfolg der Behandlung ab und was können wir für Sie tun?

Eine regelmäßige zahnmedizinische Prophylaxe, die an den für Sie nicht zugänglichen Stellen den schädlichen Biofilm und Plaque entfernt, ist die effektivste Maßnahme, um Ihr Zahnfleisch und den Zahnhalteapparat vor Parodontitis zu schützen. Zusätzlich können Sie mit einer systematischen häuslichen Zahnpflege und einer gesunden Ernährung der Parodontitis vorbeugen. Wir beraten Sie gerne und informieren Sie über vorbeugende Maßnahmen.