

**Praxis Bühl**  
Rheinstraße 1  
77815 Bühl  
Tel. 07223 2816500



**Praxis Friesenheim**  
Rösslegasse 2  
77948 Friesenheim  
Tel. 07821 3156910

## Intelligentes Zahnkonzept – Laserbehandlung q 810 von A.R.C

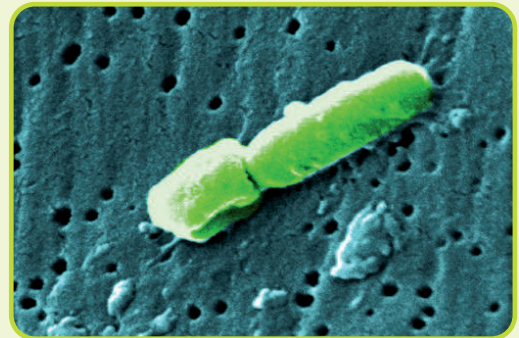
### Wie kann ich mir dieses Verfahren vorstellen?

Bei der Bestrahlung mit dem Laser findet ein lokaler und rein thermischer Prozess mit bakterienabtötender Wirkung statt. Dabei werden die entzündeten Stellen mit der grünen EmunDo®-Flüssigkeit beträufelt, um sie sichtbar zu machen. Anschließend wird nun mit dem Diodenlaser das Gewebe kurz bestrahlt. Die Bakterien werden durch die Wärme, die vom Laserstrahl abgegeben wird, zuverlässig zerstört, das Gewebe jedoch, aufgrund der geringen Temperatur, nicht geschädigt.



### Was genau macht der Laser in Verbindung mit dem Farbstoff?

Der Farbstoff EmunDo® legt sich nur an bakteriell infiziertem Gewebe an. Durch diese lokale Anhaftung sind die Entzündungsherde gut zu erkennen und zu entfernen. Die Bestrahlung mit dem Diodenlaser aktiviert die Wirkstoffe in der EmunDo®-Flüssigkeit, welche die Bakterien zuverlässig abtöten.



### Gibt es dabei Nebenwirkungen?

Auf Grund der geringen Wärmeleistung des Lasers kommt es zu keinen Nebenwirkungen. EmunDo® ist ein natürlicher und biokompatibler Farbstoff, der aus Algen gewonnen wird. Bereits seit Mitte des letzten Jahrhunderts wird er zur Diagnostik in der internistischen Medizin erfolgreich eingesetzt.